


Stropní závěs s vnitřním závitem pro závitovou tyč HL NKM8

Popis:

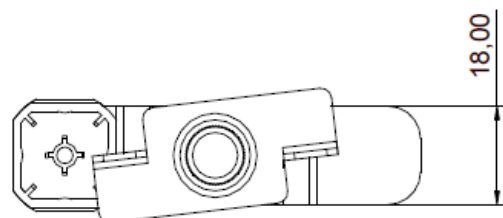
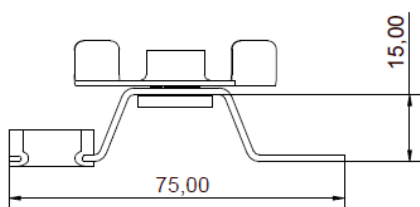
- Snadná a rychlá montáž pomocí nastřelovací pistole HL AG.
- Stropní křídlová matice pro upevnění závitové tyče M8.
- Materiál: Ocelový pásek – pozinkovaný (5 mikronů), plastová část - HDPE 
- Barevné provedení: šedá RAL 7035.
- Teplota: Pro montáž: - 5 °C¹ / +45 °C.



Po dokončení montáže: kontinuálně -10 °C / +90 °C, max. - 25 °C / +110 °C.

Kód	Popis	Balení	MJ
HL NKM8	Stropní nastřelovací element s vnitřním závitem M8	50	ks

Rozměry:



(uvedeno v mm)

Postup při montáži:



1 Umístěte HL NKM8 na hlavě pistole. 2 Jednoduché a rychlé upevnění přístřelením. 3 Upevněte závitovou tyč. 4 Upevněte objímku HL KSA.

¹ Při 0 °C montáž pomocí plynové nastřelovací pistole HL AG20/40.

Parametry instalace:

<i>Materiál</i>		<i>Beton</i>	<i>Betonová tvárnice</i>	<i>Ocel</i>
Minimální prostorová vzdálenost	mm	40	40	40
Minimální vzdálenost od okraje	mm	75	100	25
Minimální tloušťka	mm	100	35	3,5

Doporučené zatížení:

<i>Materiál</i>	<i>Ocel 5 mm</i>	<i>Betonové prefabrikáty</i>	<i>Beton 250Kg/cm²</i>	<i>Betonové bloky</i>
Zvolený hřeb ²	HL NTA13-O	HL NTA22-B	HL NTA27-B	HL NTA27-B
Doporučené zatížení (kg) ^{3,4}	35	60	50	40

² Doporučený hřeb dle druhu materiálu.

³ Vč. bezpečnostního faktoru.

⁴ Hodnoty pro fixaci pomocí dvou střel.