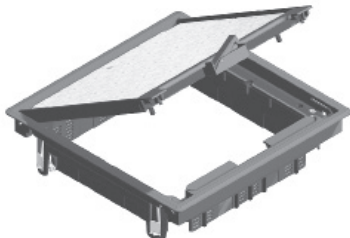


## HL KDVKK3

### Víko přístrojové podlahové krabice - čtvercové



Barva	Šedá RAL 7011 / Černá RAL 9011
Max. zatížení	1500 N (bodové zatížení)
Max. zatížení	2000 N (plošné zatížení)
Zapojená krabice	IP 20
Zavřená krabice	IP 30
Výška podlahové krytiny	Max. 12 mm
Tloušťka ocelového plechu	3 mm
Standardní povrchová úprava	Polypropylen

Kód	↑ mm	↔ mm	→  ← mm	↔ mm	kg/ks		Jednotka
<b>HL KDVKK3.5-7011</b>	-	267	-	267	2.200	6	ks
<b>HL KDVKK3.5-9011</b>	-	267	-	267	2.200	6	ks

Testováno dle EN 50085-2-2.

Podlahová krabice pro 3 instalační krabičky.

Hloubka podlahové krytiny může být snížena montáží HL OHEV3.2, a nebo HL OHEV3.5.  
- HL KDVKK3.5: standard 5 mm

Může být instalována prostřednictvím univerzální svorky v potěru podlahy nebo do zvýšených podlahových panelů.

- montážní otvor 270x270 mm
- upínací rozsah od 3 do 60 mm

Víko je možné instalovat ve 2 směrech.

Výklopný kryt je opatřen 2 kabelovými vývody s integrovanou tlačnou pákou a kabelovým organizátorem. Výklopný kryt nemusí být uzemněn.

Použití pouze pro suché podlahy.